

BALE MASTER

Fütter- und Einstreumaschine

Auflösewalzen und Kratzboden

- für Rund- und Quaderballen geeignet
- Wurfweite ca. 3 m
- elektr. hydr. Bedienung
- beidseitiger Austrag mit Querförderband, 500 mm breit
- hydr. Kratzbodenantrieb
- 2 hydraulisch angetriebene Auflösewalzen
- optional Kastenverlängerung für Heu und Stroh



	Bale Master	Bale Master V
Gesamtbreite	2200 mm	2600 mm
Gesamttiefe	2940 mm	
Gesamthöhe	1740 mm	
Nettogewicht	ca. 780 kg	ca. 1100 kg
Anforderung	1 DW-Anschluss und ein freier Rücklauf 12 V- Stromanschluss Minimum 60 l/min und 180 bar	
Ausstattung	Querförderband	Querförderband mit hydr. Seitenverschiebung
Anschraubkonsole	M	
Optional	Funkfernbedienung	

BALE MASTER



für Rund- und Quaderballen



Auflösen und dosierte Ablage von Grassilage



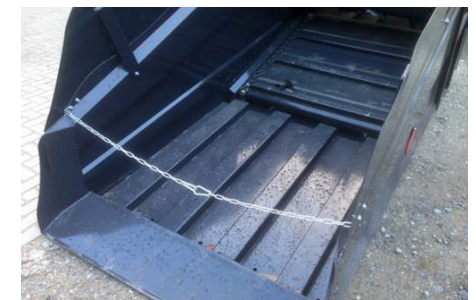
2 hydr. angetriebene Auflösewalzen



Bale Master im Dreipunkt



elektrohydraulische Bedienung



optional Kastenverlängerung für Heu und Stroh

WWW.EINSTREUMASCHINEN.DE